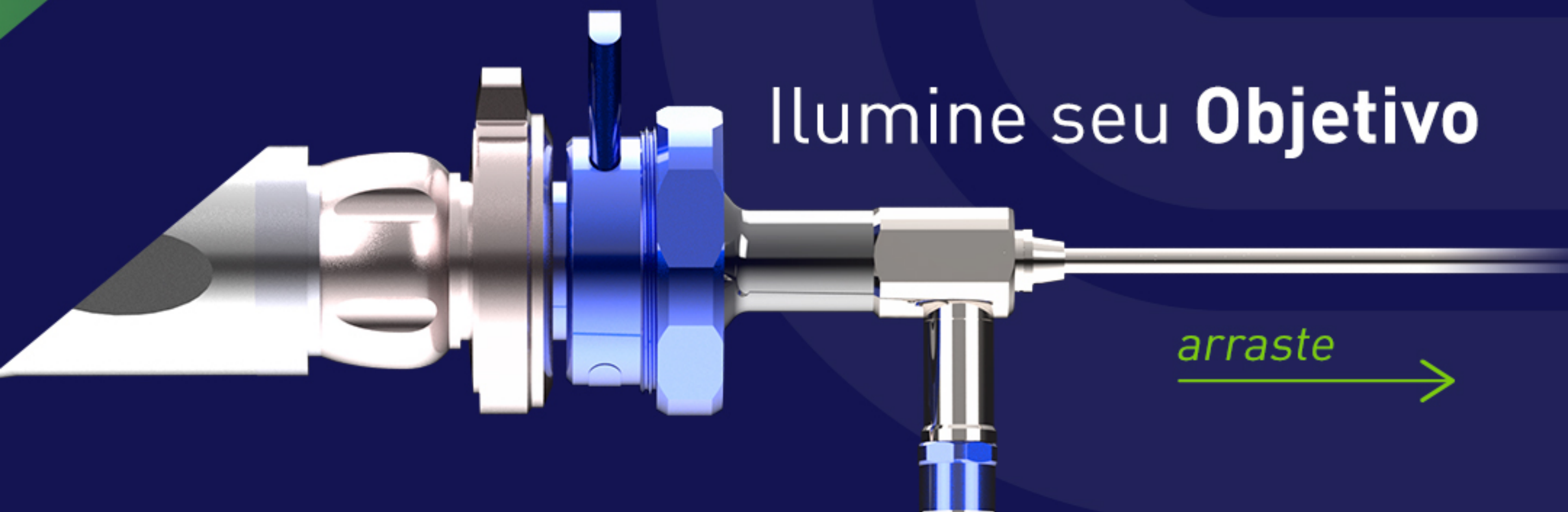




practical
conceito/criatividade/saúde

Endolumi IOD
Kit Endoscópico Endolumi IOD

Retossigmoidectomia por laparoscopia



Ilumine seu **Objetivo**

arraste →

Retossigmoidectomia

[procedimento]

É um procedimento que consiste na retirada de uma parte do reto e do cólon sigmoide (partes finais do intestino), sendo indicado nos casos de diverticulite, câncer colorretal ou prolapso retal e endometriose profunda.



Endolumi IOD
Kit Endoscópico Endolumi IOD

practical

Cirurgia guiada por **Fluorescência**

É uma técnica segura de reconhecimento para identificação da qualidade da irrigação, isquemias, anastomoses, identificação de vísceras, órgãos e indicação para tratamento de afecções benignas e malignas.



Endolumi IOD
Kit Endoscópico Endolumi IOD

practical

ENDOLUMI

[Protocolo Cirúrgico]

O Endolumi é indicado para **identificar a vascularização da área a ser preservada**, auxiliar na **delimitação para margem de segurança** do tecido íntegro e saudável.



Endolumi IOD

Kit Endoscópico Endolumi IOD

*assista
ao vídeo!*



ENDOLUMI

[Protocolo Cirúrgico]

- Identificar a vascularização;
- Confirmar a abrangência da região isquêmica.



Endolumi IOD[®]
Kit Endoscópico Endolumi IOD

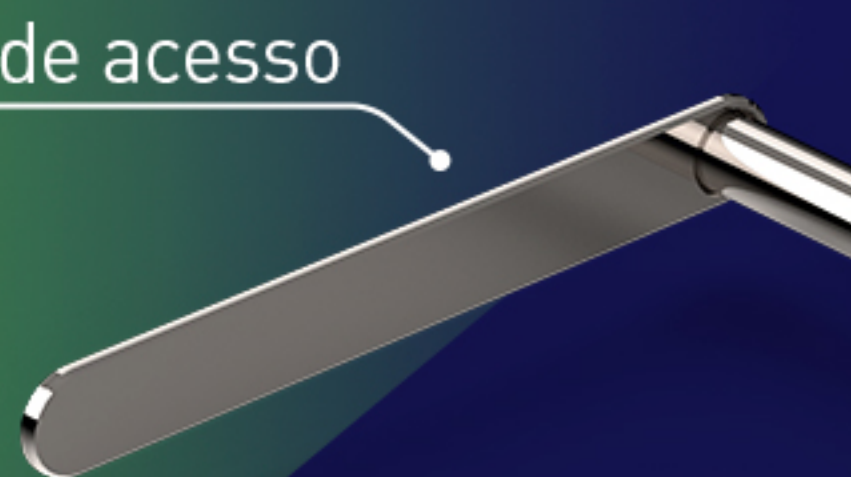
practical



Endolumi IOD

Kit Endoscópico Endolumi IOD

Cânula
de acesso



Acessório para
entrada de luz

Entrada de luz é encaixe
Storz, compatível com
diversas marcas



Ilumine o seu **Objetivo**

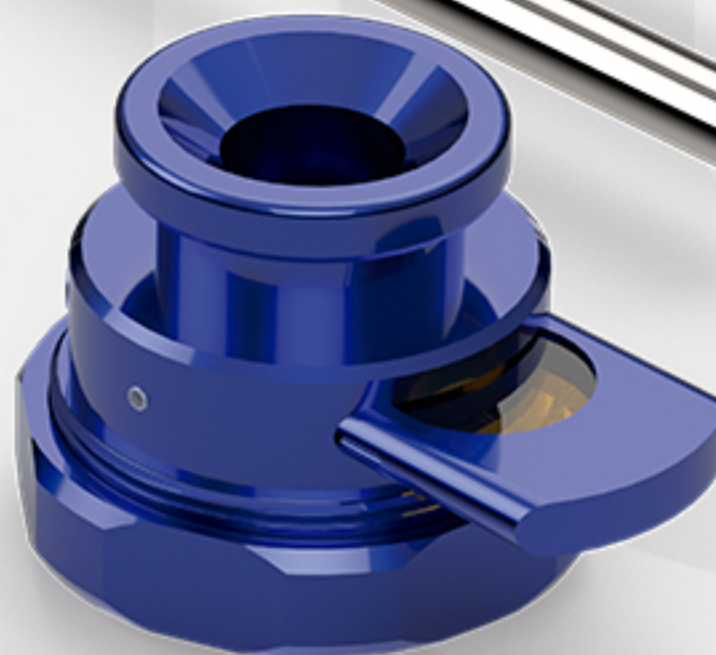
ANVISA: 80777280143

Introdutor



Acessório
para câmera

Encaixe DIN 58105
Adaptação em
diversas óticas



OPME
Órtese, Prótese,
Material Especial

practical



Endolumi IOD
Kit Endoscópico Endolumi IOD

Saiba mais!

Entre em contato conosco!

CLIQUE NO ÍCONE

Conheça



practical